

Wanderausstellung

Klimaanpassung

Informationen zum Verleih

Grundidee und Intention

Der Klimawandel ist das Symptom einer tiefen Nachhaltigkeitskrise. Er findet bereits heute statt – auch hier in Deutschland und im Kreis Soest. Ein gesellschaftlicher und wirtschaftlicher Wandel ist erforderlich. Damit Schäden vermieden oder zumindest gering gehalten und mögliche Chancen genutzt werden können, sind wirkungsvolle Anpassungsmaßnahmen erforderlich.

Wie das gelingt und was jeder Einzelne tun kann um zu unterstützen und sich zu schützen, soll die neue Sensibilisierungskampagne für Bürgerinnen und Bürger des Kreises Soest erlebbar vermitteln.

Die Wanderausstellung soll in verschiedenen öffentlichen Gebäuden zum Einsatz kommen. Es sind Orte an denen die Ausstellung vielleicht überrascht – der Besuch zumindest in der Regel nicht geplant war. Auch deshalb ist es umso wichtiger einen einfachen thematischen Einstieg zu bieten, welcher die Zielgruppe anspricht. Bereits auf den ersten Blick entscheidet sich, ob potenzielle Besucher unbeeindruckt vorbeilaufen oder ernsthaftes Interesse geweckt wird.



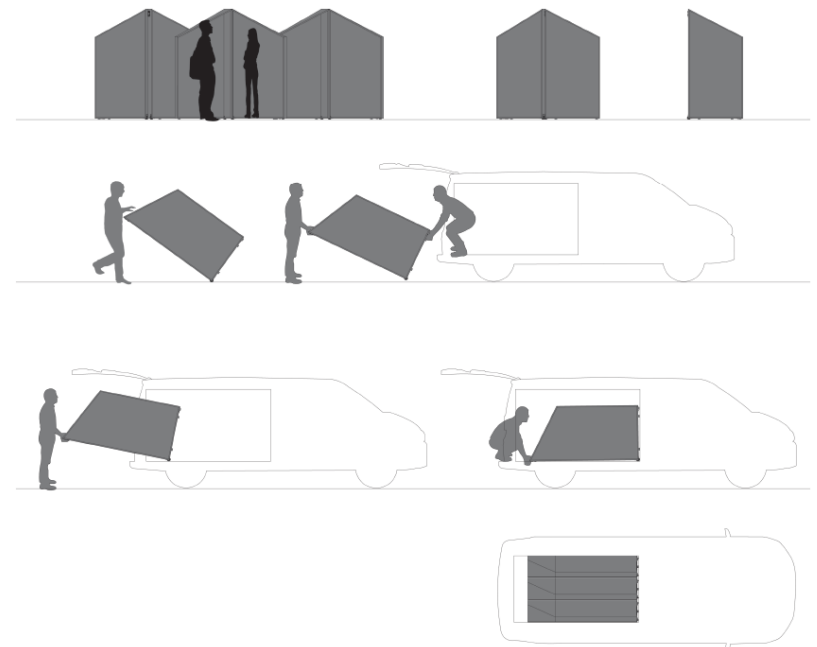
Buchungszeiten

- Tragen Sie sich im Kalender über die GEIST Schnittstelle ein. Es ist ein lebendiges Dokument in dem live die Daten aktuell bleiben, um Überschneidungen zu vermeiden.
- <https://geist.kreis-soest.de/s/zndQ7nFzmBYy4zE>

Ausstellungskalender Wanderausstellung 2023/24

2023				2024					
September	Oktober	November	Dezember	Januar	Februar	März	April	Mai	Juni
1 Fr	1 So	1 Mi Heiligabend	1 Fr	1 Mo 1. Jan	1 Do	1 Fr	1 Mo Ostermontag	1 Mi Tag der Arbeit	1 Sa
2 Sa	2 Mo	2 Do	2 Sa	2 Di	2 Fr	2 Sa	2 Di	2 Do	2 So
3 So	3 Di Tag der Arbeit	3 Fr	3 So 1. Advent	3 Mi	3 Sa	3 So	3 Mi	3 Fr	3 Mo 23
4 Mo	4 Mi	4 Sa	4 Mo 41	4 Do	4 So	4 Mo 10	4 Do	4 Sa	4 Di
5 Di	5 Do	5 So	5 Di	5 Fr	5 Mo	5 Di	5 Fr	5 So	5 Mi
6 Mi	6 Fr	6 Mo	6 Mi	6 Sa Heilig Drei Könige	6 Di	6 Mi	6 Sa	6 Mo 19	6 Do
7 Do	7 Sa	7 Di	7 Do	7 So	7 Mi	7 Do	7 So	7 Di	7 Fr
8 Fr	8 So	8 Mi	8 Fr	8 Mo 2	8 Do	8 Fr	8 Mo 14	8 Mi	8 Sa
9 Sa	9 Mo 41	9 Do	9 Sa	9 Di	9 Fr	9 Sa	9 Di	9 Do 1. Advent	9 So
# So	# Di	# Fr	# So	# Mi	# Sa	# So	# Mi	# Fr	# Mo 24
# Mo 21	# Mi	# Sa	# Mo 40	# Do	# So	# Mo 11	# Do	# Sa	# Di
# Di	# Do	# So	# Di	# Fr	# Mo Rosenmontag	# Di	# Fr	# So Muttertag	# Mi
# Mi	# Fr	# Mo 44	# Mi	# Sa	# Di	# Mi	# Sa	# Mo 20	# Do
# Do	# Sa	# Di	# Do	# So	# Mi	# Do	# So	# Di	# Fr
# Fr	# So	# Mi	# Fr	# Mo 1	# Do	# Fr	# Mo 14	# Mi	# Sa
# Sa	# Mo 42	# Do	# Sa	# Di	# Fr	# Sa	# Di	# Do	# So
# So	# Di	# Fr	# So	# Mi	# Sa	# So	# Mi	# Fr	# Mo 21
# Mo 21	# Mi	# Sa	# Mo 41	# Do	# So	# Mo 12	# Do	# Sa	# Di
# Di	# Do	# So	# Di	# Fr	# Mo 18	# Di	# Fr	# So Pfingsten	# Mi
# Mi	# Fr	# Mo 47	# Mi	# Sa	# Di	# Mi	# Sa	# Mo 19	# Do
# Do	# Sa	# Di	# Do	# So	# Mi	# Do	# So	# Di	# Fr
# Fr	# So	# Mi	# Fr	# Mo 4	# Do	# Fr	# Mo 17	# Mi	# Sa
# Sa	# Mo 43	# Do	# Sa	# Di	# Fr	# Sa	# Di	# Do	# So
# So	# Di	# Fr	# So Heiligabend	# Mi	# Sa	# So	# Mi	# Fr	# Mo 21
# Mo 21	# Mi	# Sa	# Mo 1. Neujahrstag	# Do	# So	# Mo 13	# Do	# Sa	# Di
# Di	# Do	# So	# Di 2. Neujahrstag	# Fr	# Mo 19	# Di	# Fr	# So	# Mi
# Mi	# Fr	# Mo 48	# Mi	# Sa	# Di	# Mi	# Sa	# Mo 22	# Do
# Do	# Sa	# Di	# Do	# So	# Mi	# Do	# So	# Di	# Fr

- Der Austausch zwischen den Kommunen darf gerne von Ihrer Seite organisiert werden.
- Der Kreis Soest hat die Möglichkeit die Ausstellung zu transportieren.
- Ist die Ausstellung nicht vergeben, lagert sie im Kreishaus und kann nach Anfrage gerne abgeholt werden, sofern der Kalender keine Belegung ausweist.

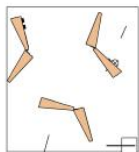


Stellmöglichkeiten

Die Exponate können je nach Raumform und zur Verfügung stehender Fläche völlig flexibel angeordnet werden. Zum Beispiel 3,50 x 4,00 m

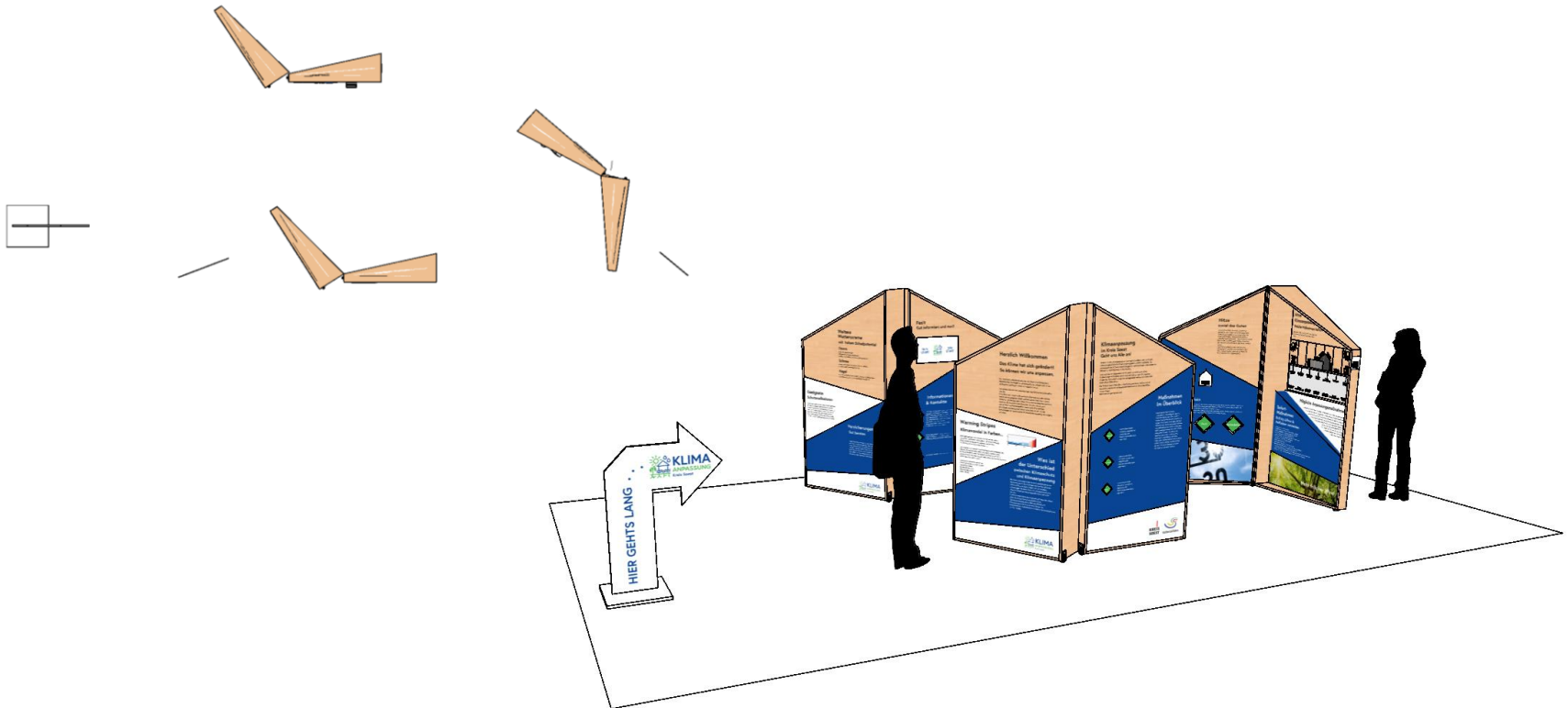


Grundfläche ca. 3,5 x 4,0m

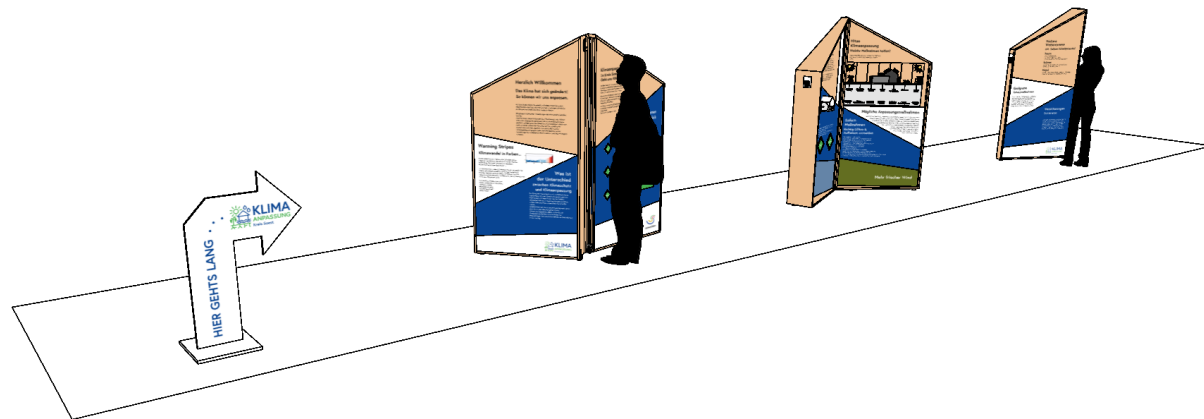
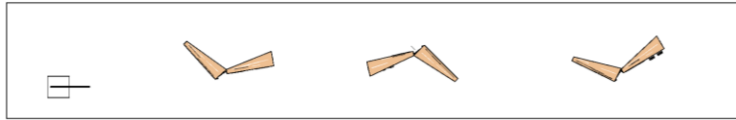


Aufstellungsvariante einfach
Perspektive &

Stellmöglichkeiten



Stellmöglichkeiten



Auf- u Abbauinformationen

Material

- Es wird ein Aufbauort mit Stromanschluss benötigt.
- Eine Zubehörbox mit z. B. Flyerhaltern, Sicherungskeil, Stromkabel und gedruckter Aufbauanleitung, wird mitverliehen und soll mit weiterem Zubehör sicher aufbewahrt werden.
- Allgemeine Sicherungsmaterialien, Decken, Polsterfolie, Spanngurte müssen für den Abbau aufbewahrt werden.
- Flyer werden mitgeliefert und können von Seiten des Entleihers nachgedruckt werden, sprechen Sie uns gerne für Vorlagen an.

Sicherung

- Bitte unbedingt darauf achten, dass der passende Transportschutz vor dem Zusammenklappen innen eingelegt wird!
- Vor dem Zusammenklappen Feststellwinkel lösen und Sicherungskeile entfernen!
- Außen 4x Kantenschutz (2 lange, 2 kurze) anlegen und mit 2 Spanngurten sichern.
- Klemmverschluss ausschließlich an der niedrigen schmalen Seiten positionieren!
- Das Metall der Zurrgurte darf nicht auf die Folierung gespannt werden.

Haftung

- Für entstandene Schäden oder Mängel haftet der Entleiher und ist verpflichtet den Mangel zu beheben oder den daraus entstandenen Schaden zu ersetzen.
- Der Entleiher darf von der geliehenen Sache keinen anderen als den vertragsmäßigen Gebrauch machen. Er ist ohne die Erlaubnis des Verleihers nicht berechtigt, den Gebrauch der Sache einem Dritten zu überlassen.

Kontakt Klimaanpassungsmanagement

**KREIS
SOEST**



Kreis Soest

Dezernat 06 Regionalentwicklung

Abteilung 80 Digitales, Klimaschutz, Mobilität und
Innovation

Sachgebiet Energie und Klima

www.klimaschutz-kreis-soest.de

Anja Berg

Tel: 0 29 21 / 30-27 38

Mail: anja.berg@kreis-soest.de

Eva Lüning

Tel: 0 29 21 / 30-26 16

Mail: eva.luening@kreis-soest.de