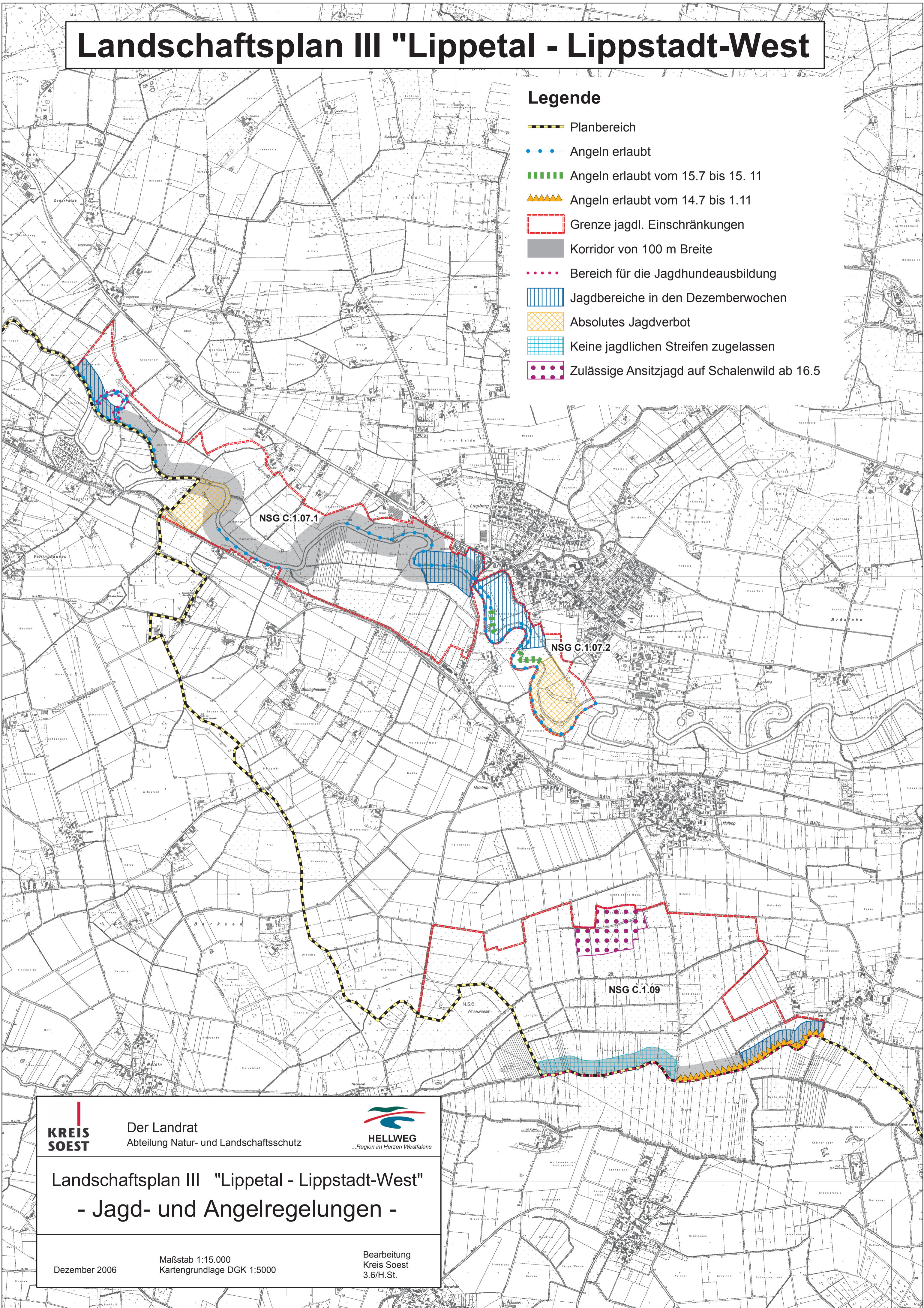


Landschaftsplan III "Lippetal - Lippstadt-West"

Legende

- Planbereich
- Angeln erlaubt
- Angeln erlaubt vom 15.7 bis 15. 11
- Angeln erlaubt vom 14.7 bis 1.11
- Grenze jagdl. Einschränkungen
- Korridor von 100 m Breite
- Bereich für die Jagdhundausbildung
- Jagdbereiche in den Dezemberwochen
- Absolutes Jagdverbot
- Keine jagdlichen Streifen zugelassen
- Zulässige Ansitzjagd auf Schalenwild ab 16.5



KREIS SOEST

Der Landrat
Abteilung Natur- und Landschaftsschutz

HELLWEG
...Region im Herzen Westfalens

Landschaftsplan III "Lippetal - Lippstadt-West"
- Jagd- und Angelregelungen -

Dezember 2006

Maßstab 1:15.000
Kartengrundlage DGK 1:5000

Bearbeitung
Kreis Soest
3.6/H.St.