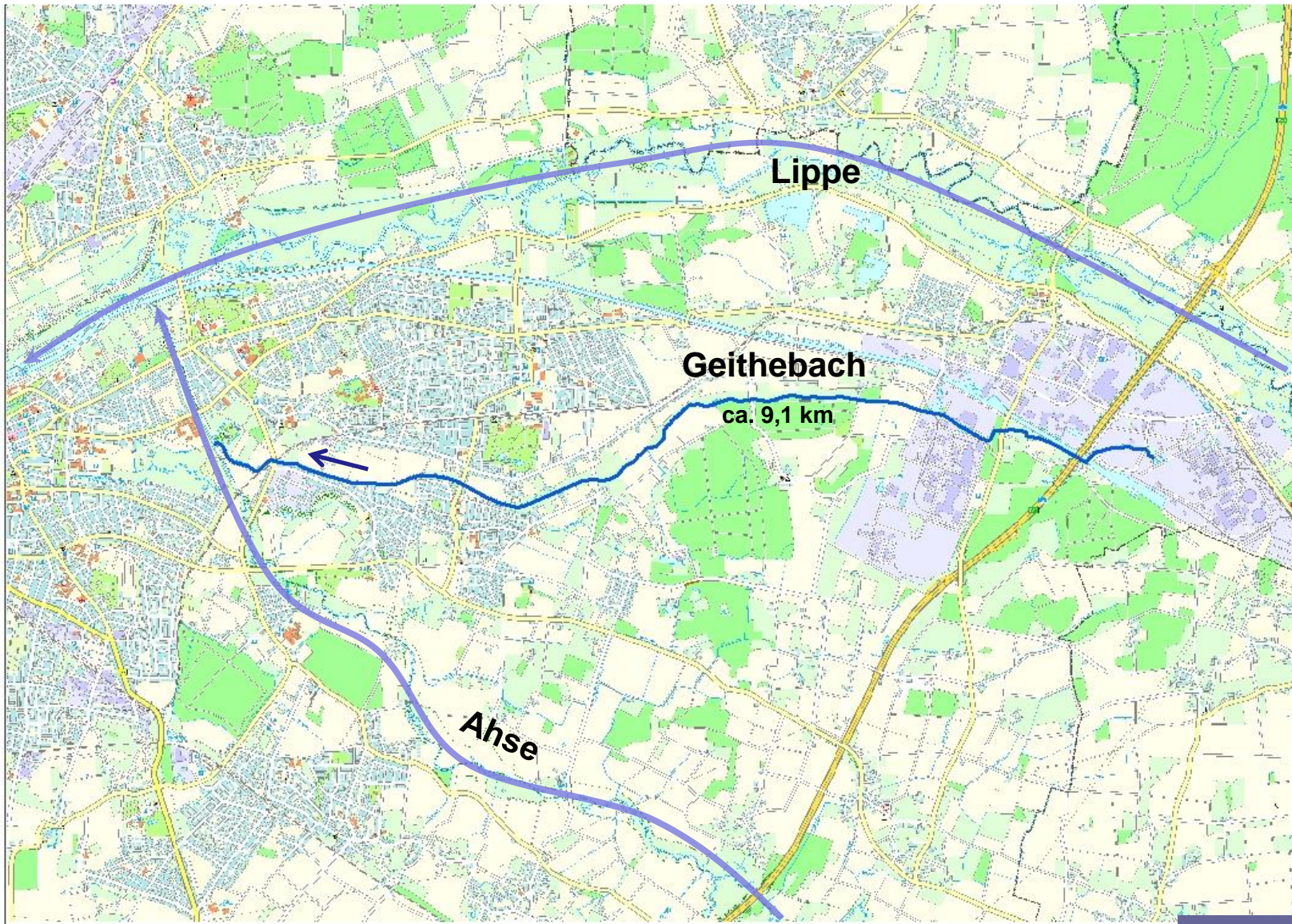
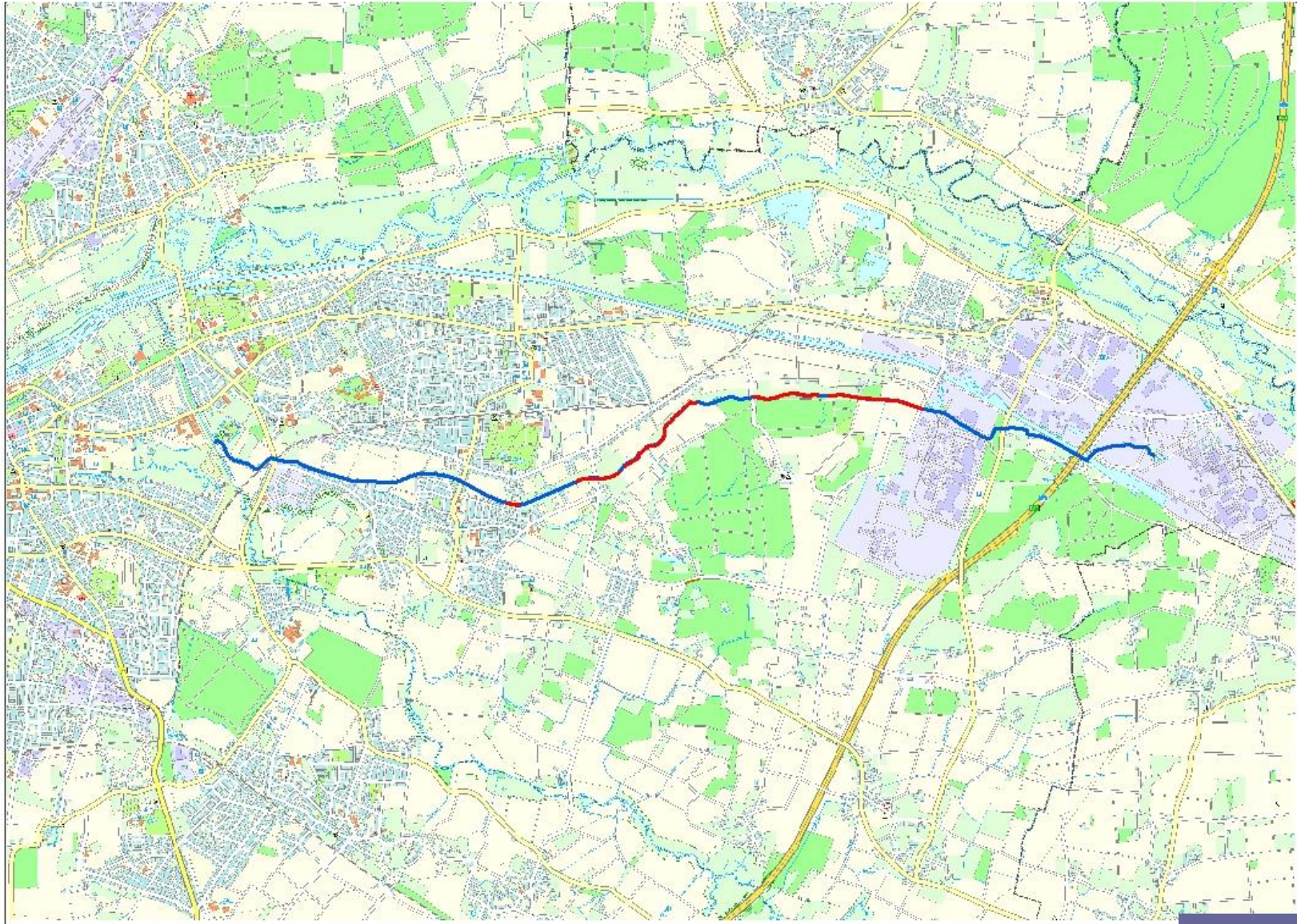
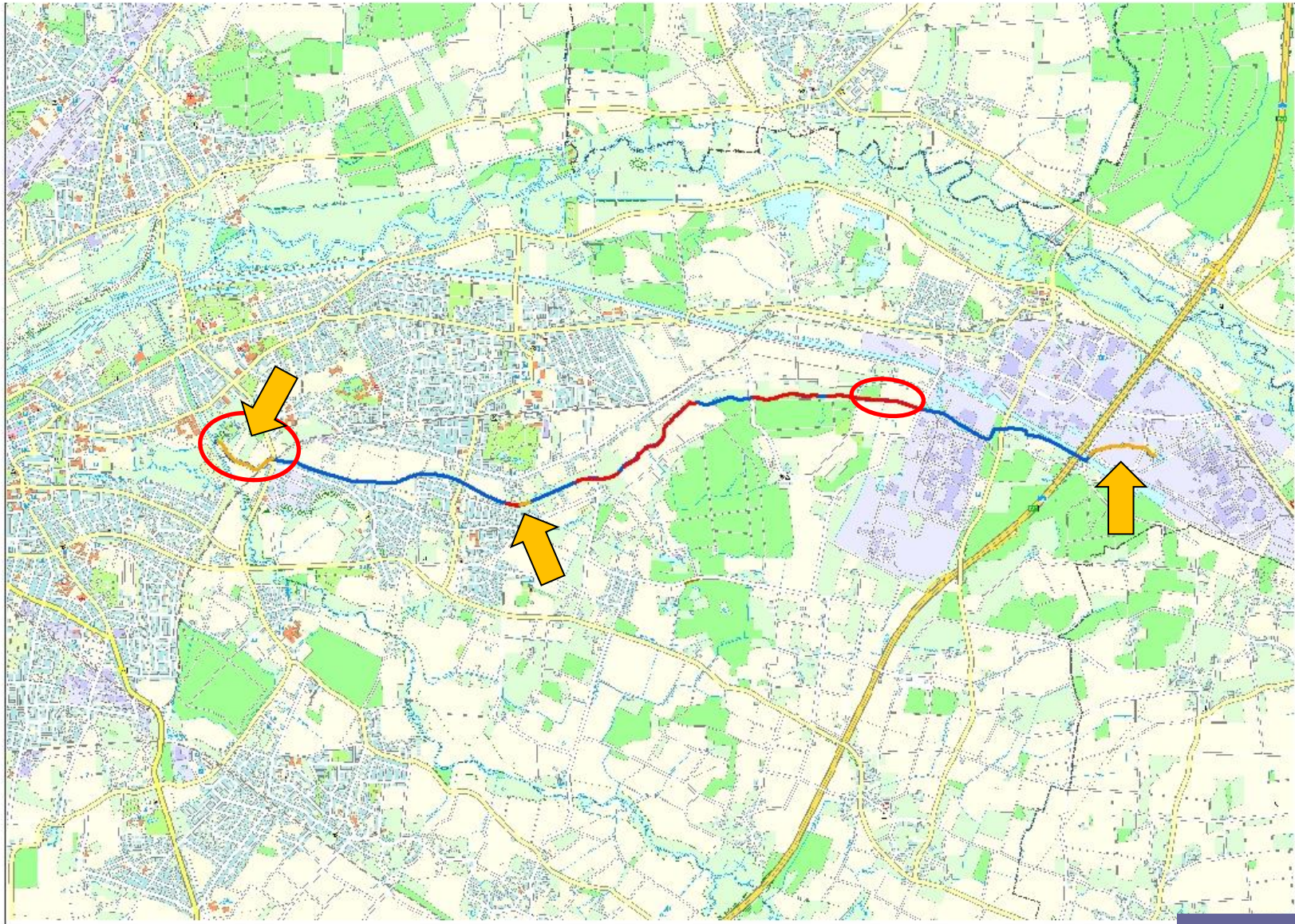
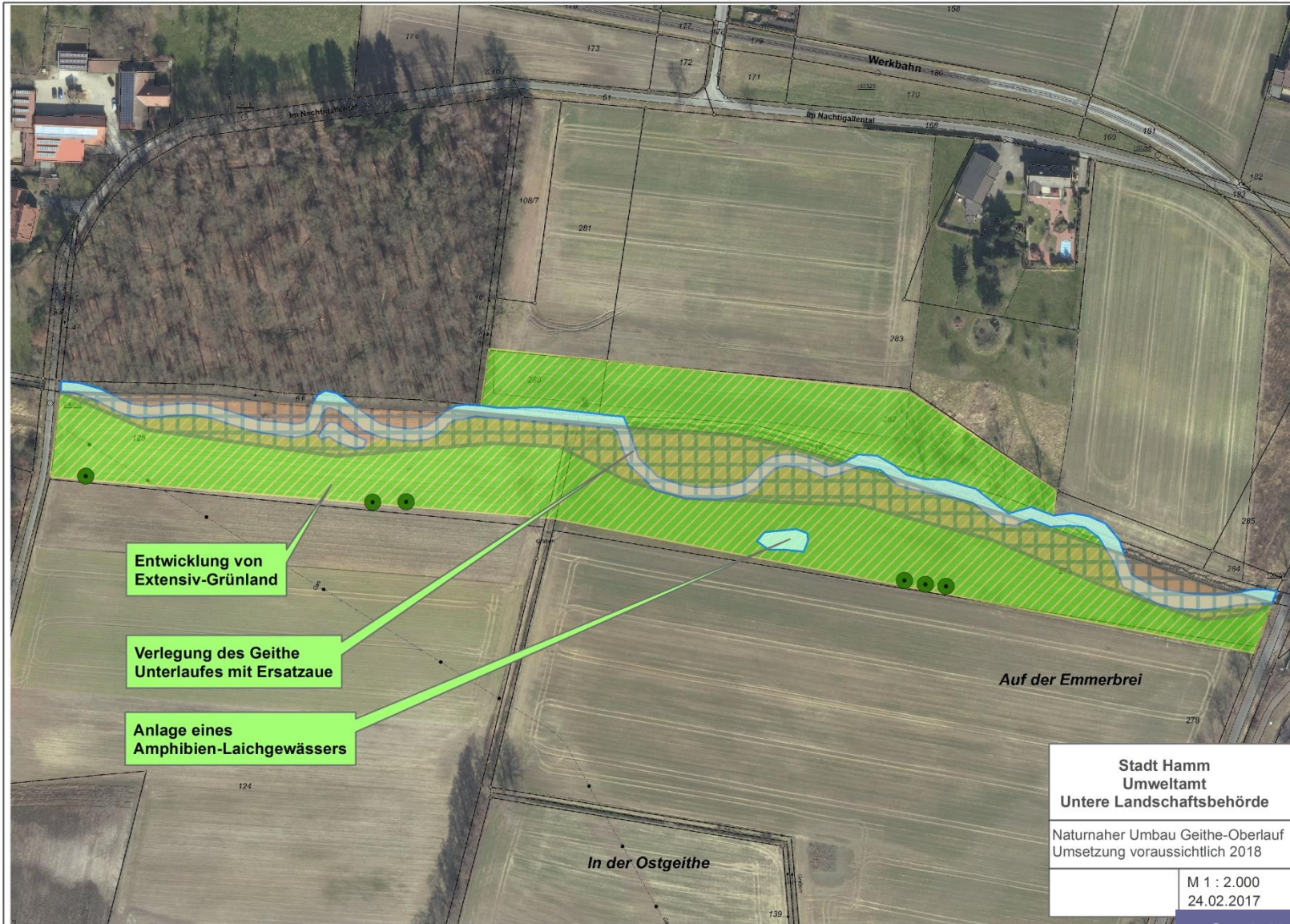


7. Informations- und Erfahrungsaustausch für Angelvereine und Fischereigenossenschaften Soest, 20.03.2019









Entwicklung von Extensiv-Grünland

Verlegung des Geithe Unterlaufes mit Ersatzau

Anlage eines Amphibien-Laichgewässers

Stadt Hamm
Umweltamt
Untere Landschaftsbehörde

Naturnaher Umbau Geithe-Oberlauf
Umsetzung voraussichtlich 2018

M 1 : 2.000
24.02.2017











Entwicklung von Extensiv-Grünland

Verlegung des Geithe Unterlaufes mit Ersatzzaue

Anlage von Fisch- und Amphibien-Laichgewässern

Stadt Hamm
Umweltamt
Untere Landschaftsbehörde
Naturnaher Umbau Geithe-Unterlauf
Umsetzung voraussichtlich 2018
M 1 : 2.000
24.02.2017

